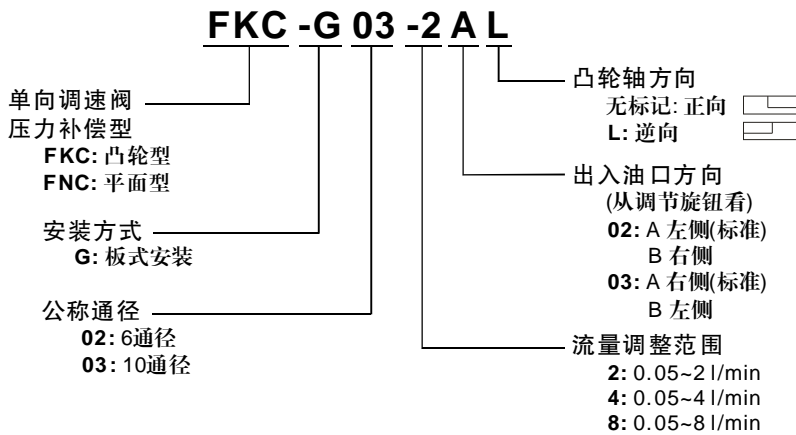




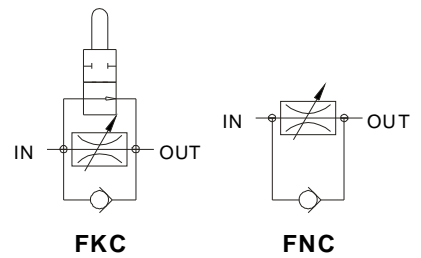
单向调速阀压力补偿型

1. 带压力补偿装置、能维持稳定的流量，不受出入油口压力差变化影响，能够精确地控制执行元件的速度；
2. 单向调速阀使一个方向的流量可以调节，而反向可自由流动，根据标牌刻度可方便调节或重新设定流量；
3. 适合控制机械动作快速、慢速及快速返回之用，非常适于工具机使用。

型号说明



● 液压符号



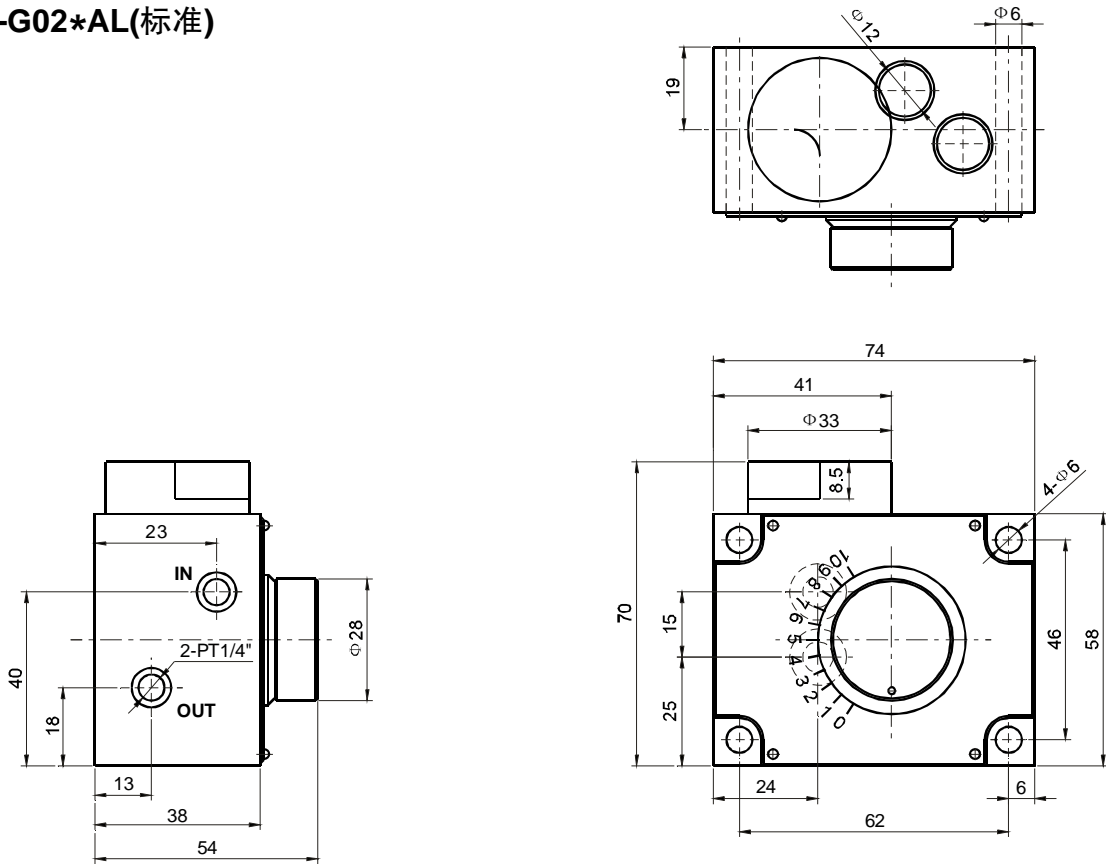
● 规格表

型号	自由流量 (l/min)	最高使用压力 (bar)	流量调整范围 (l/min)	重量 (kg)
FNC-G02-**	20	70	2: 0.05~2 4: 0.05~4	1.2
FNC-G03-**	30		4: 0.05~4 8: 0.05~8	1.9
FKC-G02-**	20		2: 0.05~2 4: 0.05~4	1.2
FKC-G03-**	30			1.9

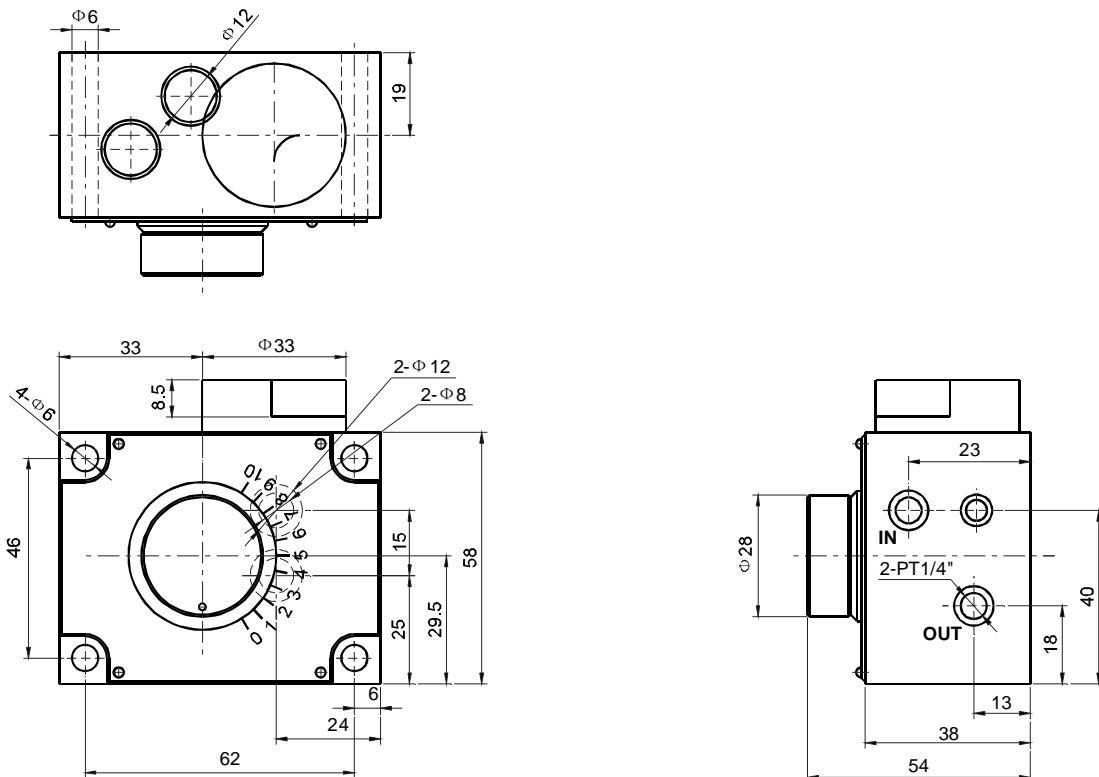
● 选型参照表

切换前					切换后	
型号	液压符号	示意图	出入油口	凸轮	液压符号	示意图
FKC-G02-**BL			右	反向		
FKC-G02-**B			右	正向		
FKC-G02-**AL			左	反向		
FKC-G02-**A			左	正向		

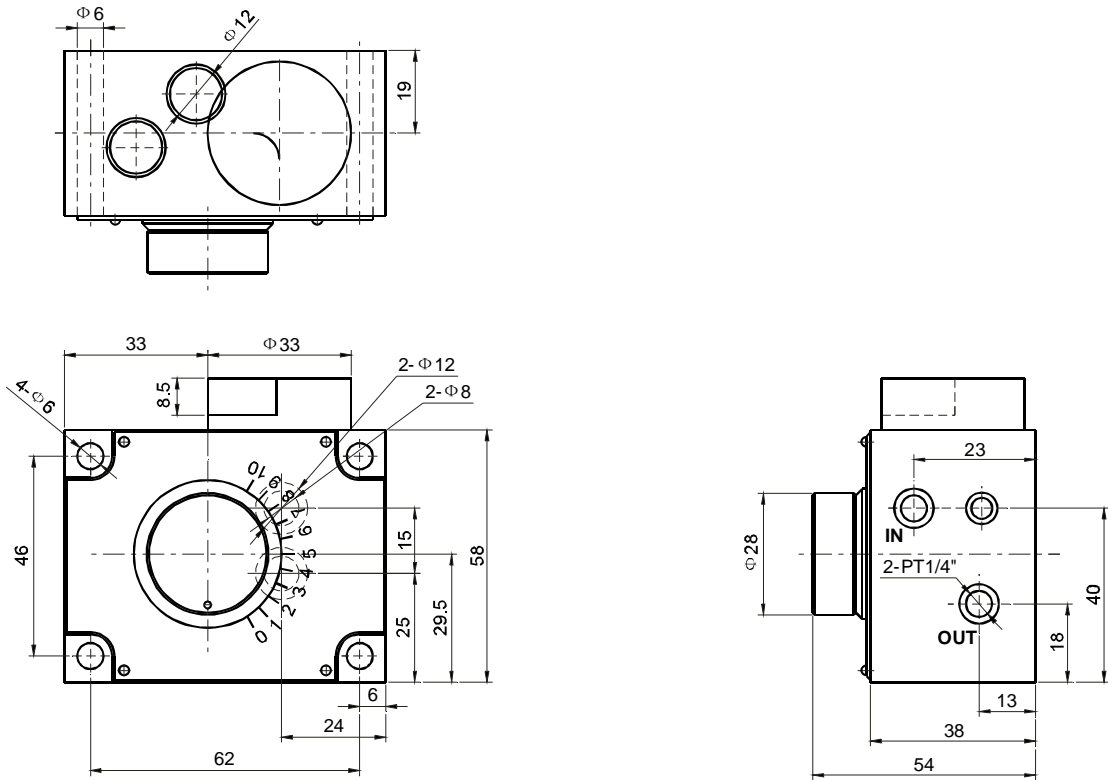
● FKC-G02*AL(标准)



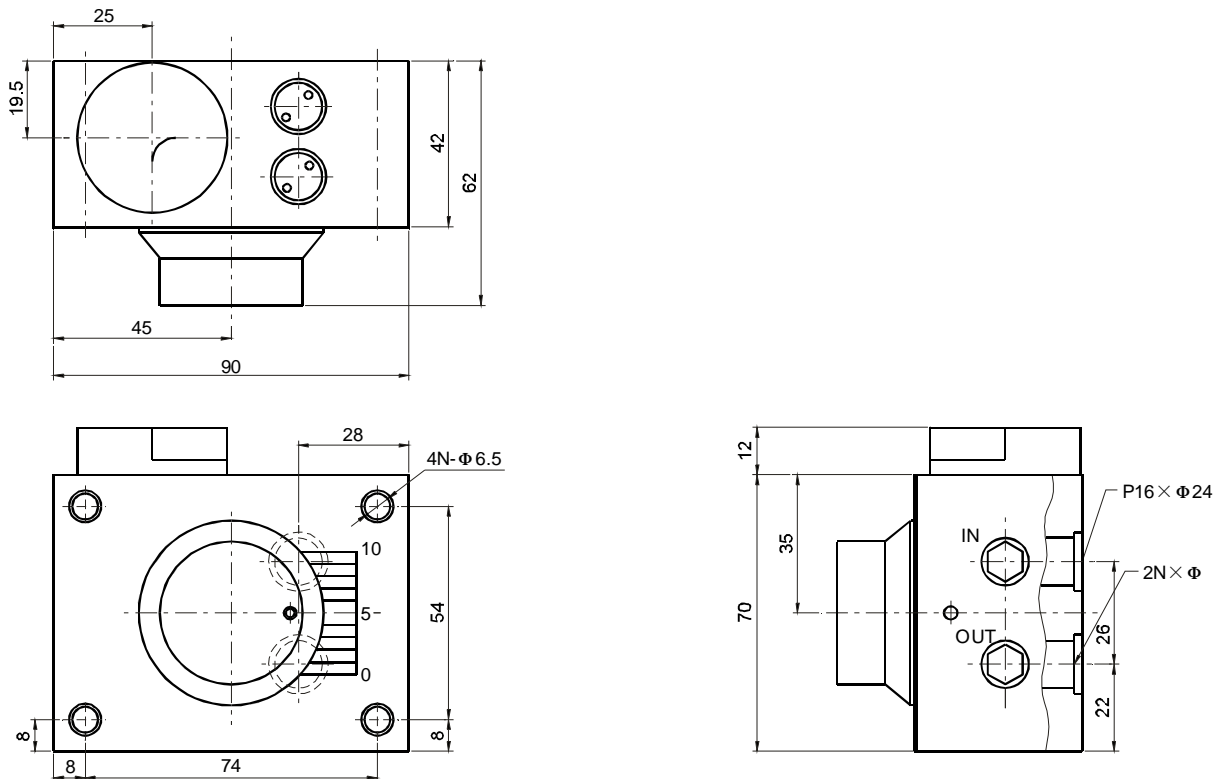
● FKC-G02*B



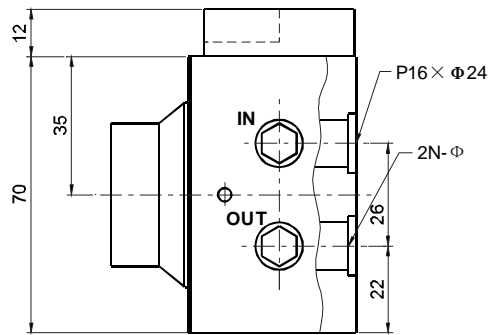
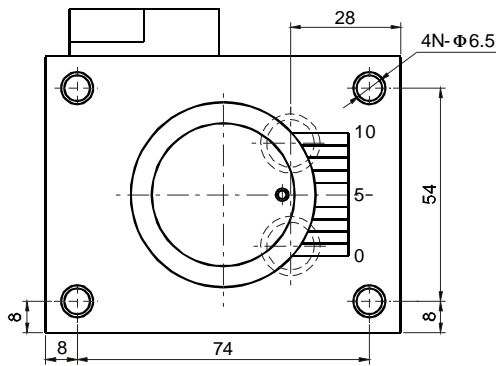
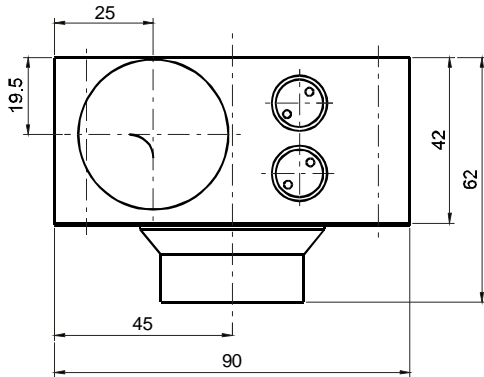
● FKC-G02*BL



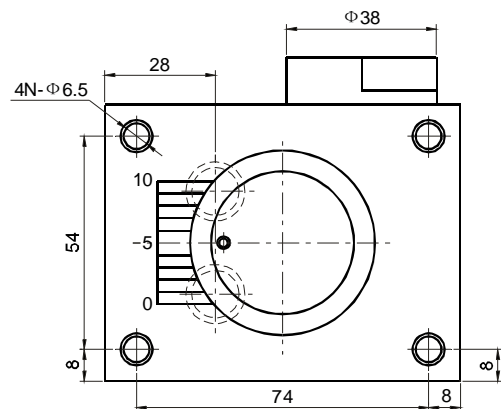
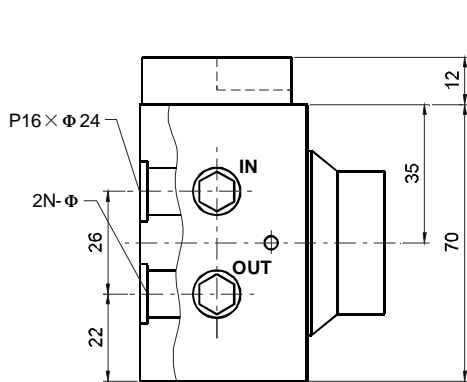
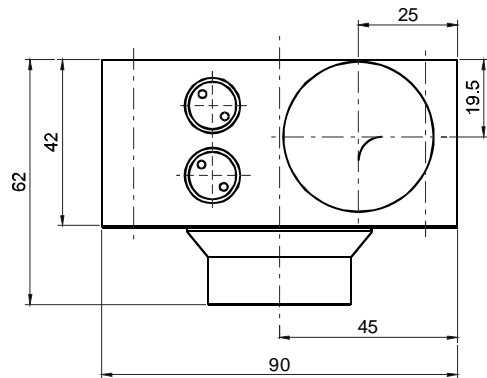
● FKC-G03*A(标准)



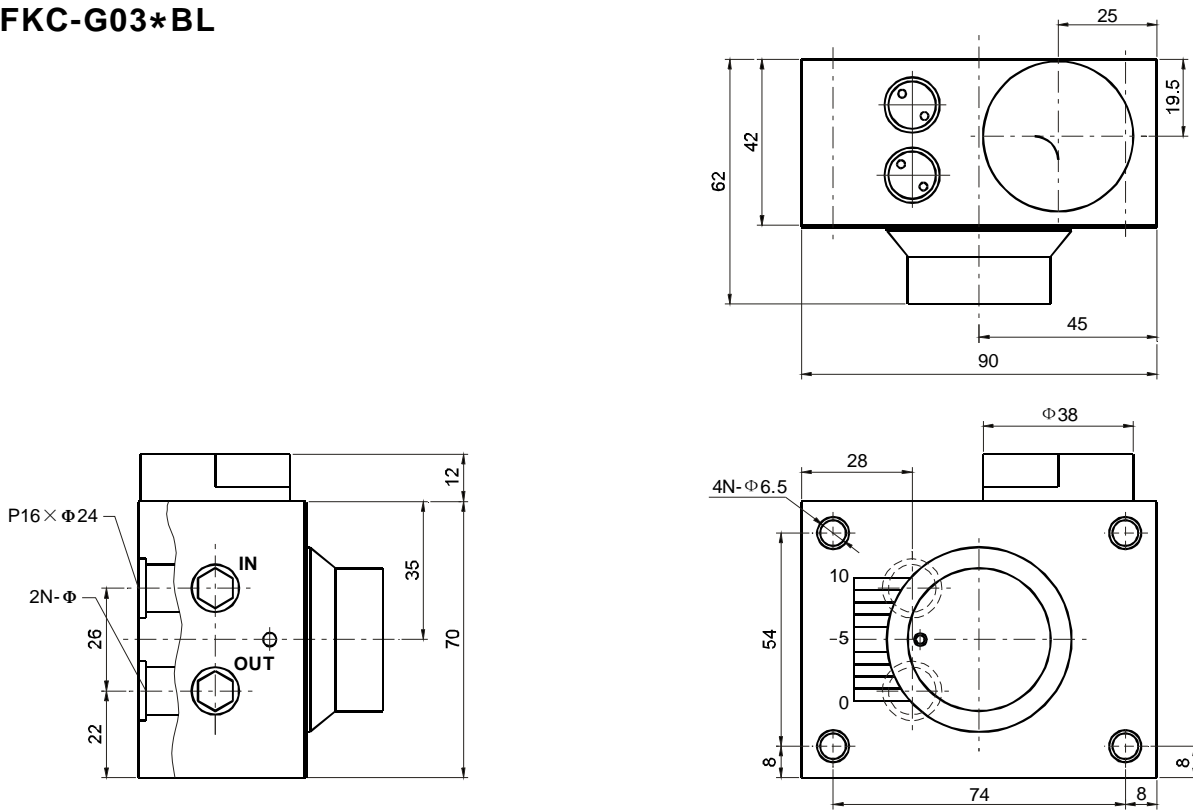
● FKC-G03*AL(标准)



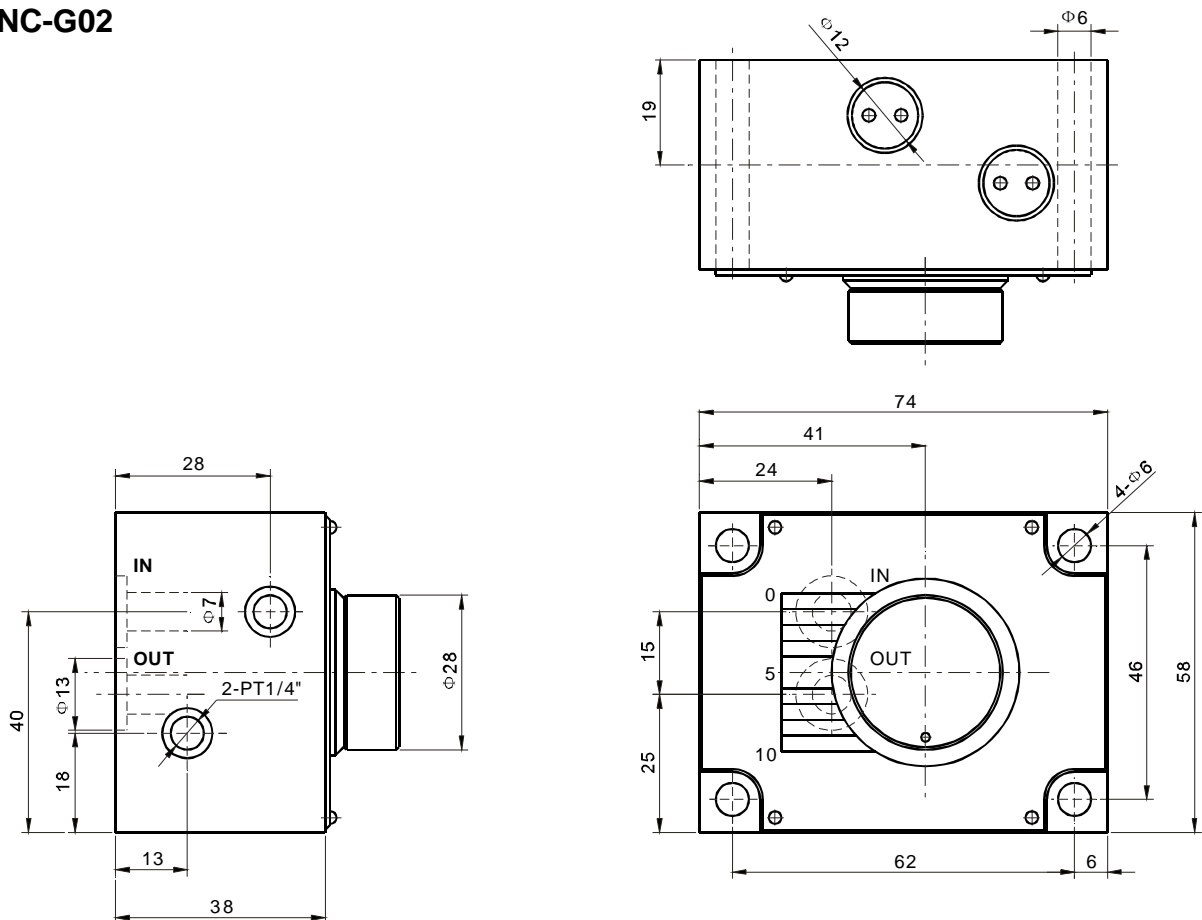
● FKC-G03*B



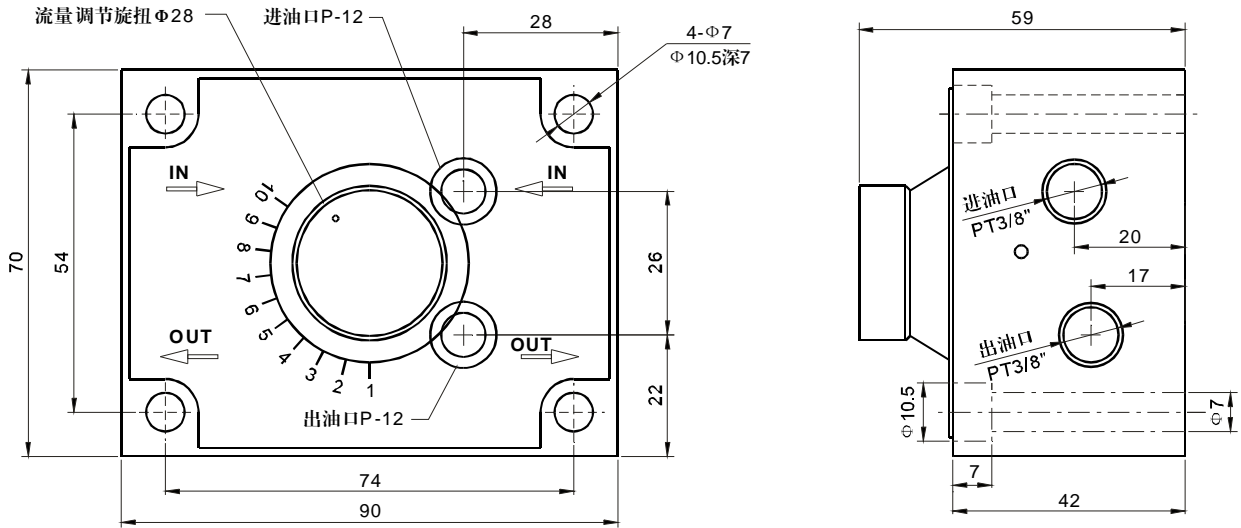
● FKC-G03*BL



● FNC-G02

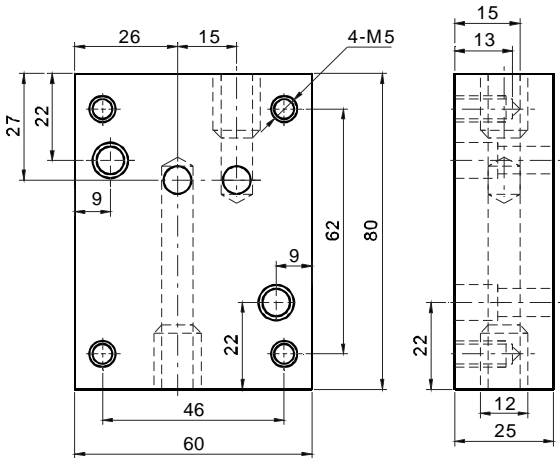


● FNC-G03

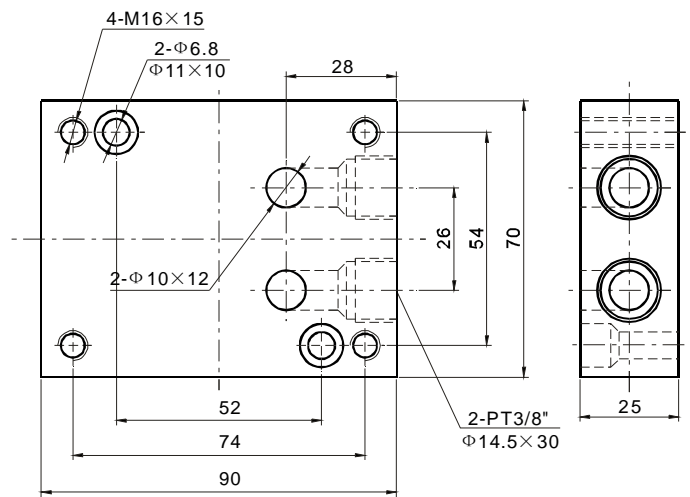


安装底板

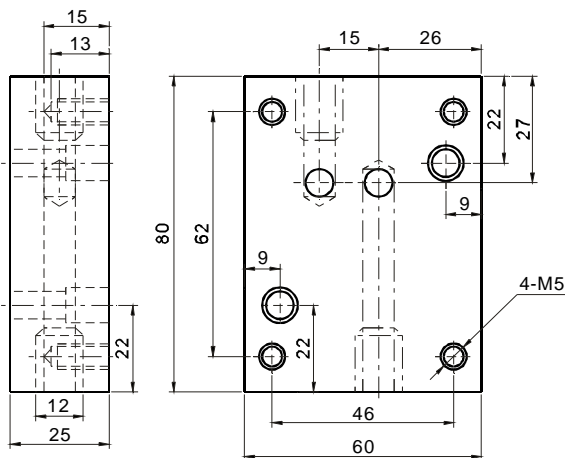
● FNC-G02/FKC-G02*A*



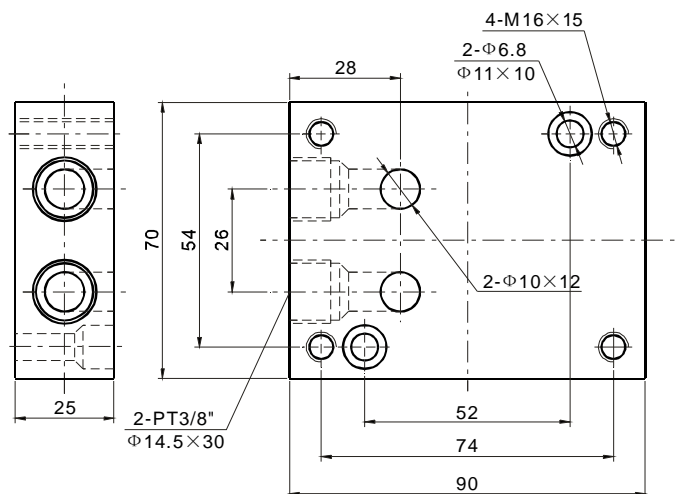
● FNC-G03/FKC-G03*A*



● FKC-G02*B*



● FKC-G03*B*





SANLI INDUSTRY

FKC-G02-A



閥體型式(A) 02-A

油孔在左
旋扭在左



節流方式:

缺角在右下、左上有節流
缺角在右上、左下全流量

FKC-G02-AL



閥體型式(A) 02-AL

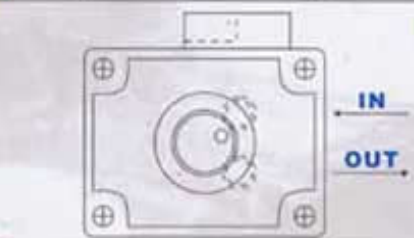
油孔在左
旋扭在左



節流方式:

缺角在右上、左下有節流
缺角在右下、左上全流量

FKC-G02-B



閥體型式(B) 02-B

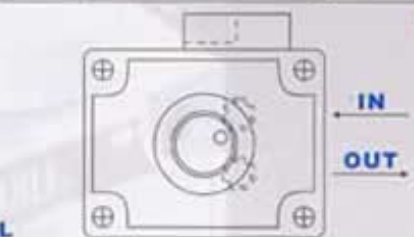
油孔在右
旋扭在右



節流方式:

缺角在右下、左上有節流
缺角在右上、左下全流量

FKC-G02-BL



閥體型式(B) 02-BL

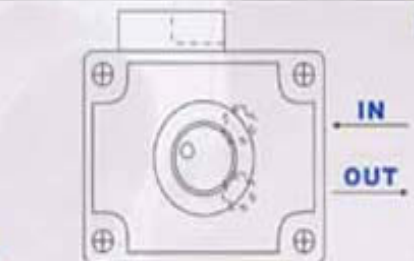
油孔在右
旋扭在右



節流方式:

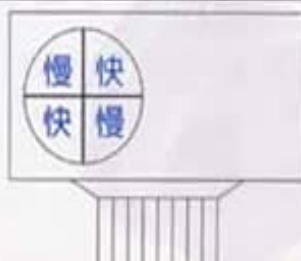
缺角在右上、左下有節流
缺角在右下、左上全流量

FKC-G03-A



閥體型式(A) 03-A

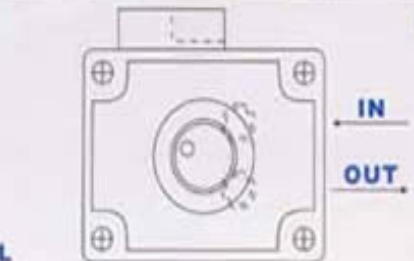
油孔在右
旋扭在左



節流方式:

缺角在右下、左上有節流
缺角在右上、左下全流量

FKC-G03-AL



閥體型式(A) 03-AL

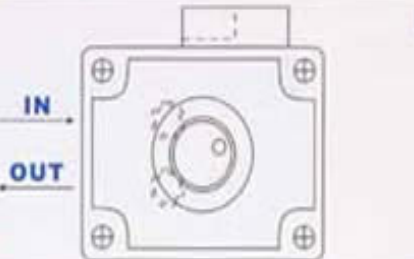
油孔在右
旋扭在左



節流方式:

缺角在右上、左下有節流
缺角在右下、左上全流量

FKC-G03-B



閥體型式(B) 03-B

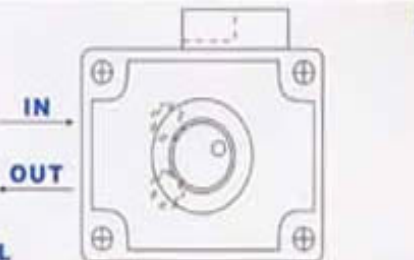
油孔在左
旋扭在右



節流方式:

缺角在右下、左上有節流
缺角在右上、左下全流量

FKC-G03-BL



閥體型式(B) 03-BL

油孔在左
旋扭在右



節流方式:

缺角在右上、左下有節流
缺角在右下、左上全流量

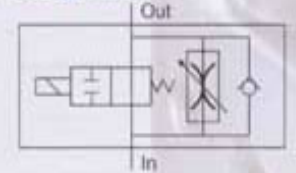


FSC-G02



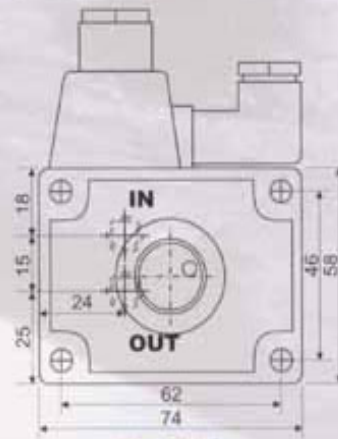
FSC-G03

型號碼標示法 Model Number Designation

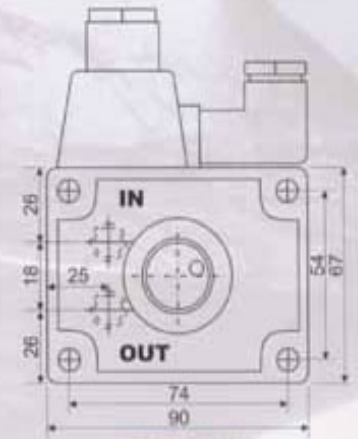


性能表 Specification

型式號碼 Model Numbers	最高使用壓力 Max. Pressure	流量調整範圍 Rate Adjusting	自由流量 Free Flow	重量 Weight
FSC-G02	70 kgf/cm ²	0.01-4 L/min	20-40 L/min	1.92 kg
FSC-G03		0.01-8 L/min	30-60 L/min	2.62 kg



FSC-G02



FSC-G03

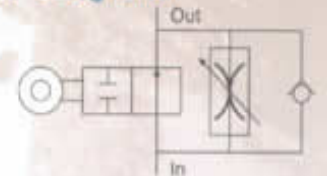


FYC-G02



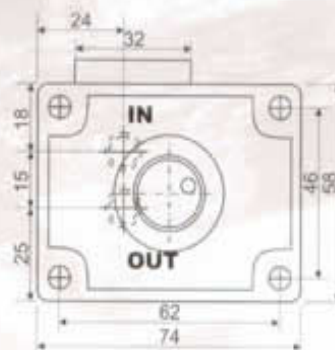
FYC-G03

型號碼標示法 Model Number Designation

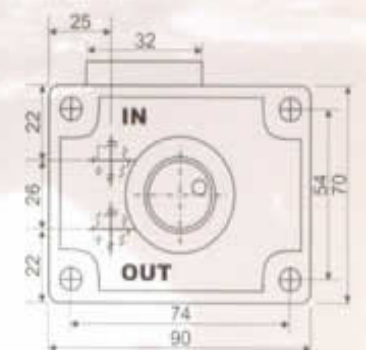


性能表 Specification

型式號碼 Model Numbers	最高使用壓力 Max. Pressure	流量調整範圍 Rate Adjusting	自由流量 Free Flow	重量 Weight
FYC-G02	70 kgf/cm ²	0.01-4 L/min	20 L/min	1.20 kg
FYC-G03		0.01-8 L/min	30 L/min	1.95 kg



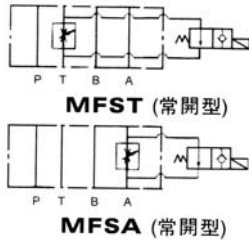
FYC-G02



FYC-G03

疊加式電磁流量閥(壓力補償型)

MFS※-02、03系列



■ 特性:

利用電磁閥切換節流閥的旁路狀態，以控制工作機的快慢速動作。

■ 型號說明

MFS	T	-02	-	-A2	6
系列號碼	控制油路	規格	控制形式	繞圈型式	規格
疊加式電磁流量閥	P:P□ T:T□(標準) A:A□ B:B□	02: 1/4" 03: 3/8"	空白號: 常開型 C:常閉型	A1: AC 110V A2: AC 220V A3: AC 380V D1: DC 12V D2: DC 24V	5: 50HZ 6: 60HZ

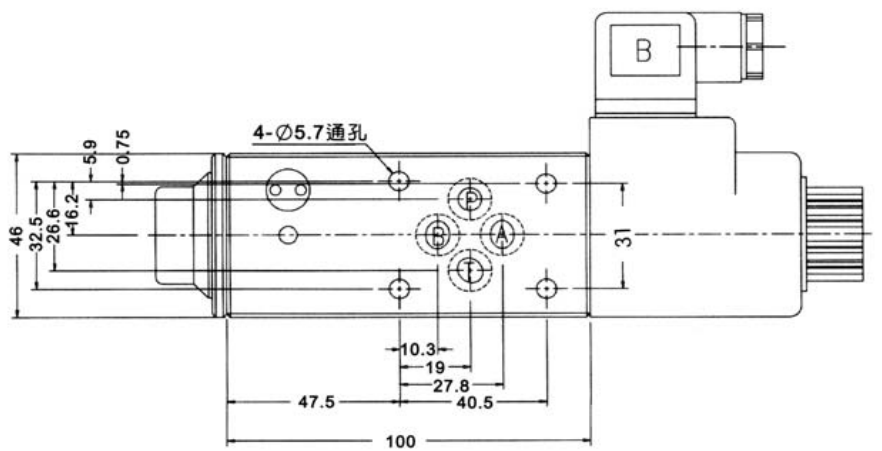
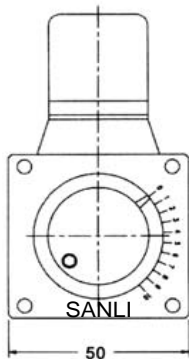
注: MFS系列 P入油控制, T、A、B回油控制。

■ 規格表

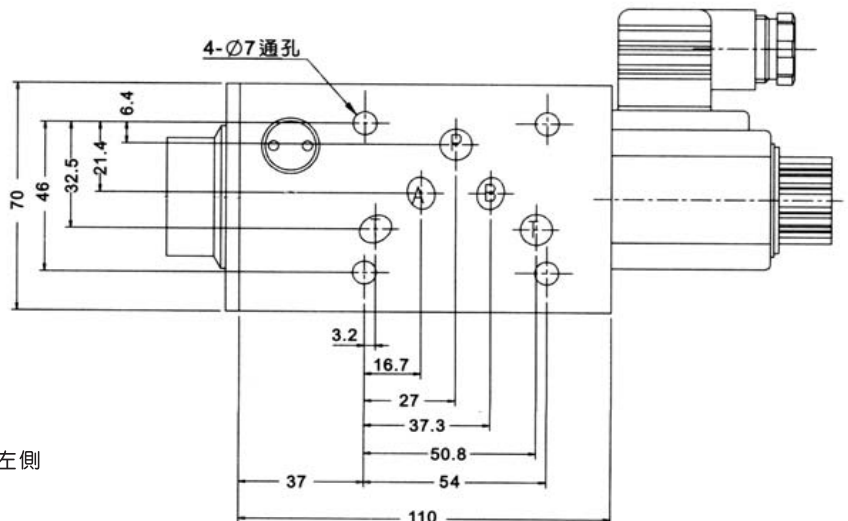
型號	最高使用壓力 MPa	流量調整範圍 l/min	額定流量 l/min	重量 Kg
MFSP-02	7	0.05~4 0.05~8	30	2.3
MFST-02			30	2.3
MFSA-02			30	2.3
MFSB-02			30	2.3
MFSP-03			60	3.3
MFST-03			60	3.3
MFSA-03			60	3.3
MFSB-03			60	3.3

■ 尺寸圖

MFST-02-A26



MFST-03-A26

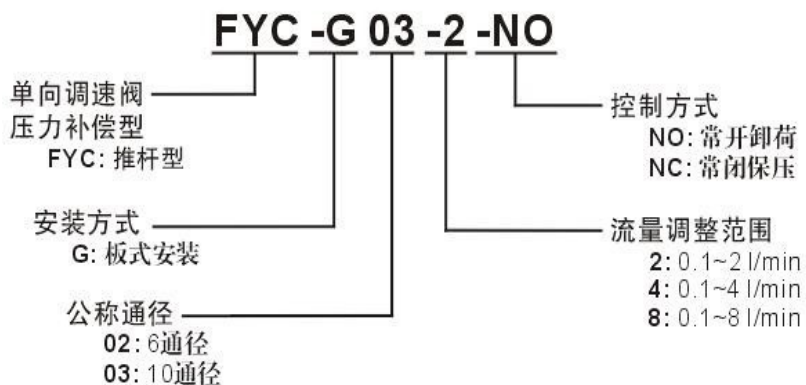


注: 旋鈕刻度 P-02、B-02、T-02、A-03、T-03在左側
A-02、B-03、P-03在右側

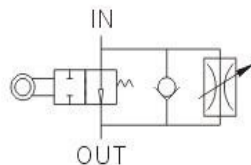
杭州航成液压设备有限公司

单向调速阀压力补偿型

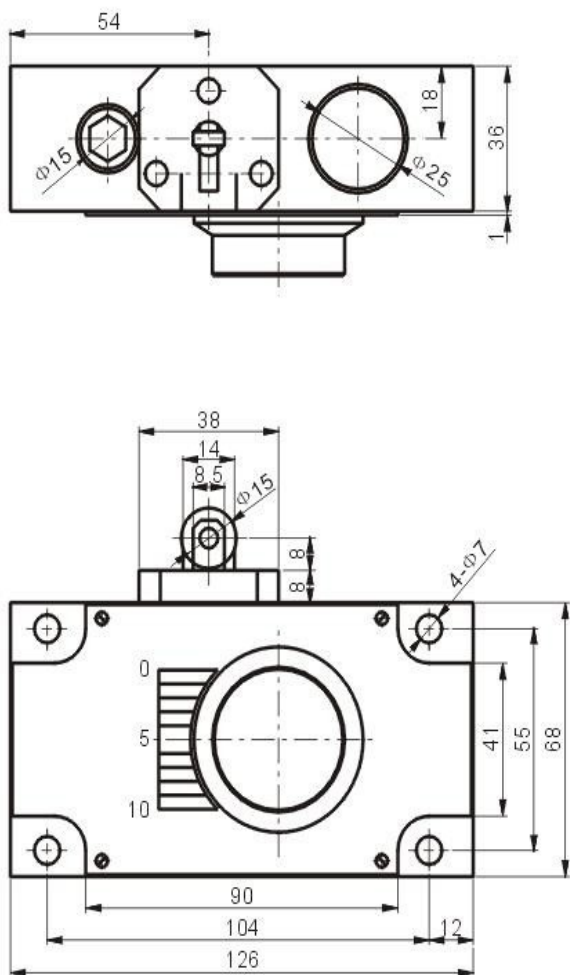
型号说明



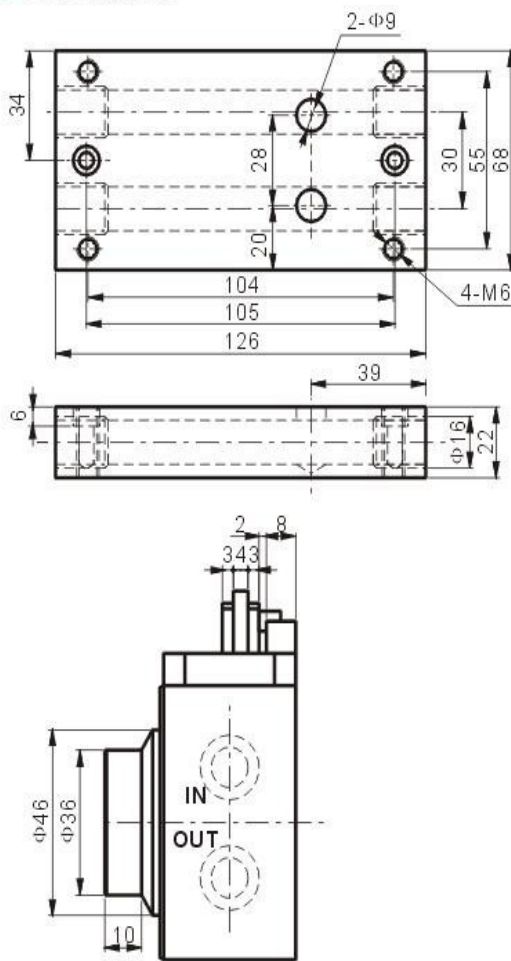
● 液压符号



外形尺寸图



● 安装底板



● 规格表

型号	自由流量 (l/min)	最高使用压力 (bar)	流量调整范围 (l/min)
FYC-G03-**	30	70	2: 0.1~2 l/min 4: 0.1~4 l/min 8: 0.1~8 l/min